

Chargeur rapide MOREK EV 30kW DC

Service de recharge sûr, fiable et efficace, avec contrôle en temps réel de l'état et de la progression de la recharge.

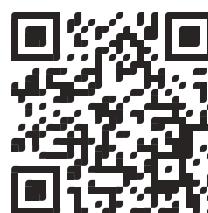
Identifiant du produit	MEV30DRENG5CCS
Mode de recharge	Niveau 3, MODE 4
Type de connecteur	Connecteur CCS2
Nombre de connecteurs	1 (CCS2)
Contrôle de recharge	APP, QR Code (optionnel), RFID
Connexion Internet	Ethernet / 4G
Protection IP	IP54
Résistance aux chocs	IK10
Écran	Écran tactile LCD de 7 pouces
Protocole de communication	OCPP1.6J (prêt pour OCPP2.0)
Distribution d'énergie	Non
Rapports	Rapports OCPP
Certificat	Certifié CE
Norme	ISO 15118 / DIN 70121 - 2014
Matériau du boîtier	Acier galvanisé
Méthode de refroidissement	Refroidissement par air intelligent
Configuration du réseau électrique	TN-S/TN-C-S/TT
Efficacité maximale	>95%
Facteur de puissance (pleine charge)	≥0.99
Compteurs de puissance	Oui
Tension d'entrée nominale CA	AC 380V (AC323V-460V)
Courant d'entrée	48A (0~58A)
Montage	Mural
Alimentation en veille	≤99 W
Puissance de sortie	30 kW (maximum)
Tension de sortie	150 V ~ 1000 V DC
Courant de sortie	0 ~ 100 A
Limitation de puissance	Disponible
Température de stockage	-40 à 80°C ambiant
Température de fonctionnement	-25 à 50°C ambiant
Fréquence du réseau	50Hz
Altitude	≤2000m
Protection électrique	Surtension et basse tension d'entrée, surtension et courant de sortie, protection contre les courts-circuits
Dimensions mm	750 (h) x 600 (l) x 260 (p)
Poids kg	71
Garantie	36 mois



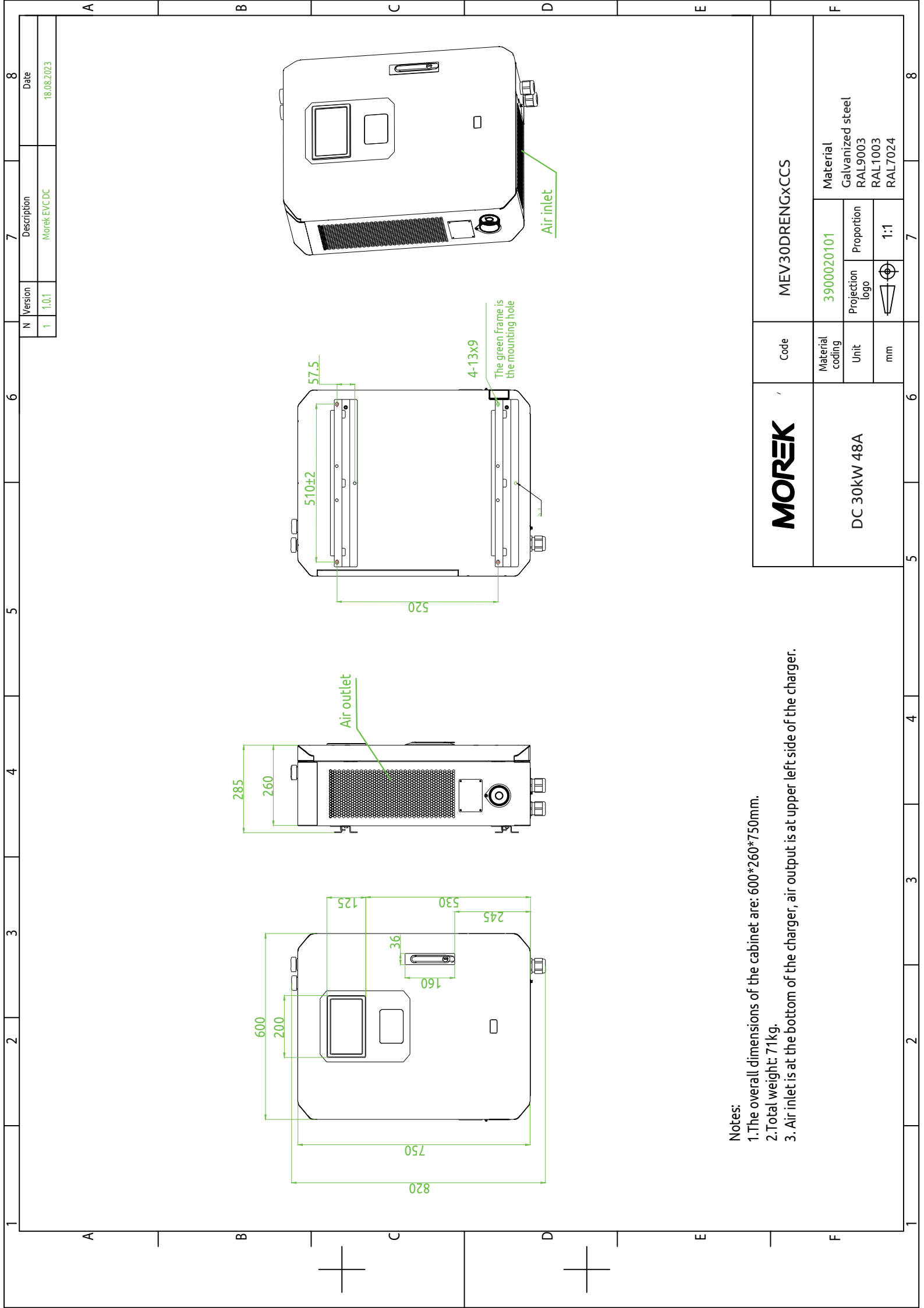
- **DC 30kW**
- **Écran LCD de 7 pouces**
- **LAN, 4G, RFID**
- **câbles de 5 m**
- **Connecteur CCS2**

Scannez pour en savoir plus

Plus d'informations sur les chargeurs VE MOREK et des discussions sur les cas d'utilisation des VE peuvent être trouvées sur



ev.morek.eu



N	Version	Description	Date
1	1.0.1	MorekEVCDC	18.08.2023

MOREK		Code	MEV30DRENGxCCS	
DC 30kW 48A	Material coding	3900020101		
	Unit	Projection logo	Proportion	Material
	mm		1:1	Galvanized steel RAL9003 RAL1003 RAL7024

- Notes:
1. The overall dimensions of the cabinet are: 600*260*750mm.
 2. Total weight: 71kg.
 3. Air inlet is at the bottom of the charger, air output is at upper left side of the charger.