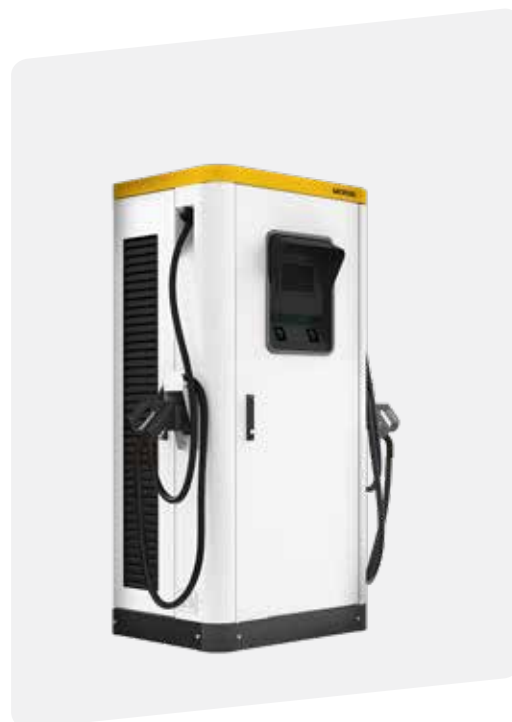


Chargeur rapide MOREK EV 120kW DC

Service de recharge sûr, fiable et efficace, avec contrôle en temps réel de l'état et de la progression de la recharge.

Identifiant du produit **MEV120DRENG5CCS**

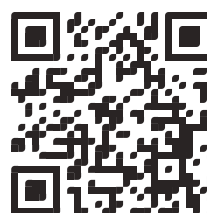
Mode de recharge	Niveau 3, MODE 4
Type de connecteur	Connecteurs CCS2
Nombre de connecteurs	2 (CCS2 + CCS2)
Contrôle de recharge	APP, QR Code (optionnel), RFID
Connexion Internet	Ethernet / 4G
Protection IP	IP54
Résistance aux chocs	IK10
Écran	Écran tactile LCD de 7 pouces
Hauteur de l'écran par rapport au sol, mm	1265
Protocole de communication	OCPP1.6J (prêt pour OCPP2.0)
Distribution d'énergie	Oui
Rapports	Prise en charge complète de l'OCPP
Certificat	Certifié CE
Norme	IEC61851-1 / IEC62196-3
Matériau du boîtier	Acier galvanisé
Méthode de refroidissement	Refroidissement par air pulsé
Configuration du réseau électrique	TN-S/TN-C-S/TT
Efficacité maximale	>95%
Facteur de puissance (pleine charge)	≥0.99
Compteurs de puissance	Oui
Tension d'entrée nominale CA	400 V CA (323 V CA ~ 437 V CA)
Bruit	≤60dB
Alimentation en veille	≤99W
Courant d'entrée	194 A (0 ~ 228 A)
Puissance de sortie	120 kW (maximum)
Plage de tension de sortie DC	150 V ~ 1000 V DC
Courant de sortie DC	0 ~ 200 A
Limitation de puissance	Disponible
Température de stockage	-40 à 70°C ambiant
Température de fonctionnement	-25 à 55°C ambiant
Humidité de fonctionnement	5%~95% (sans condensation)
Altitude	≤2000m
Protection électrique	Protection contre les surtensions et sous-tensions d'entrée, protection contre les surtensions de sortie, protection contre les courts-circuits, protection contre les surintensités
Dimensions mm	1700 (h) x 800 (l) x 600 (p)
Poids kg	310
Garantie	36 mois



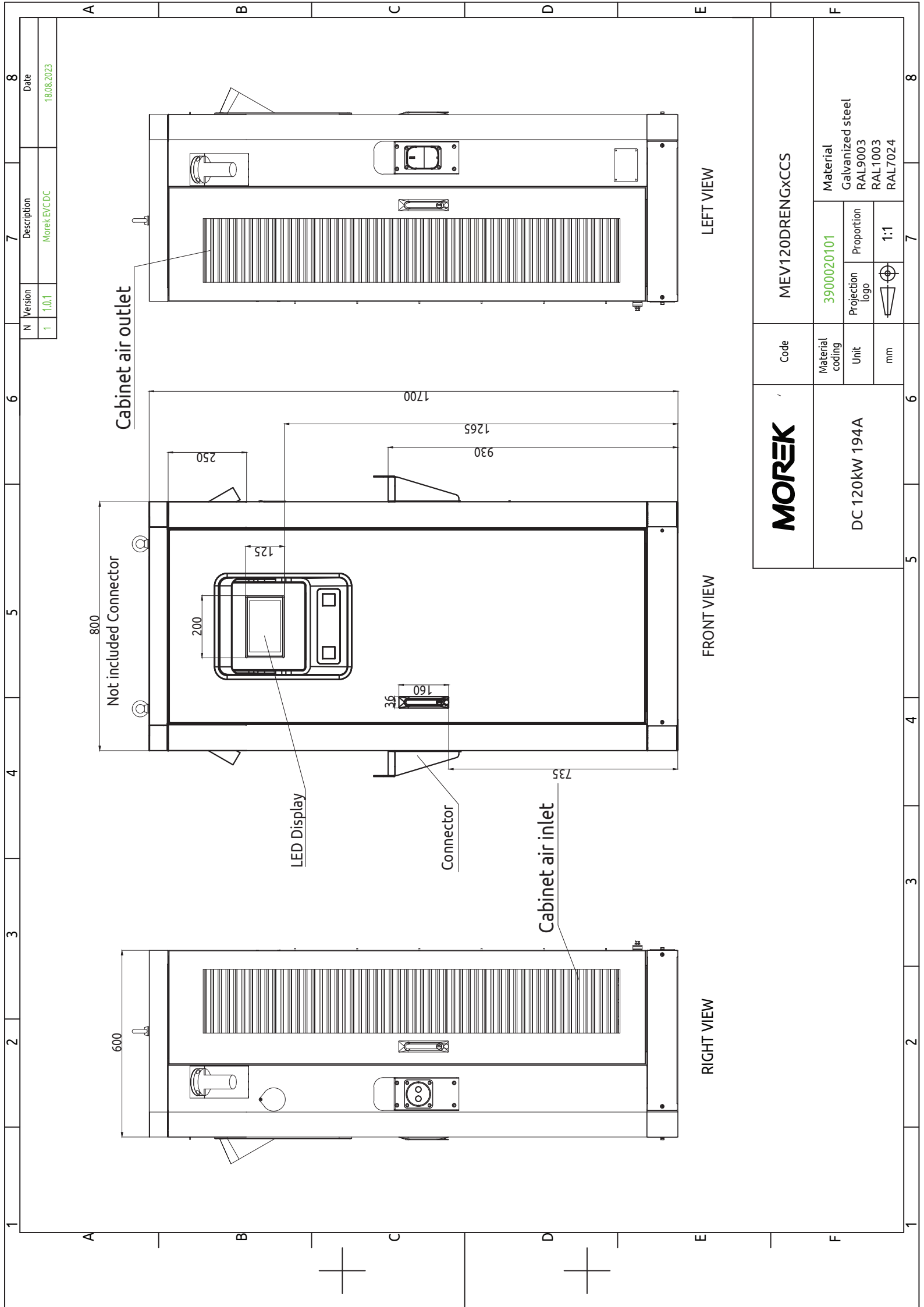
- **DC 120kW**
- **Écran LCD de 7 pouces**
- **LAN, 4G, RFID**
- **câbles de 5 m**
- **2 connecteurs CCS2**

Scannez pour en savoir plus

Plus d'informations sur les chargeurs VE MOREK et des discussions sur les cas d'utilisation des VE peuvent être trouvées sur



ev.morek.eu



N	Version	Description	Date
1	1.0.1	Morek EV/CDC	18.08.2023

Cabinet air outlet

Not included Connector

LED Display

Connector

Cabinet air inlet

LEFT VIEW

FRONT VIEW

RIGHT VIEW

MOREK		Code	MEV120DRENGXCCS	
Material coding	DC 120kW 194A		Material	Galvanized steel
			Unit	RAL9003
Unit			Projection logo	RAL1003
mm			Proportion	RAL7024
			1:1	